

DETTAGLI

- Abbottonatura nascosta con automatici
- Taschino sul petto
- 2 tasche
- Polsino con elastico

TAGLIE

XS ÷ 3XL
Slim Fit

COLORE

00 Bianco

TESSUTO

50% cotone
50% poliestere
180 g / m²

LUXSATIN



Le misure indicate si riferiscono alle taglie **S** per i capi femminili, **L** per i capi maschili. Per i capi a taglia unica le misure indicate sono effettive.

La casacca Amanda ha una vestibilità Slim Fit che valorizza la silhouette. Presenta un collo alla coreana con allacciatura larga, cui segue un'abbottonatura con automatici nascosti. È dotata di due comode tasche laterali ed un taschino sul petto. La casacca è realizzata in morbido satin 50% cotone e 50% poliestere da 180 g / m²: un tessuto adatto sia ai lavaggi ad alte temperature che al candeggio.

COLORI DISPONIBILI



00 Bianco

TABELLE TAGLIE
E CORRISPONDENZE

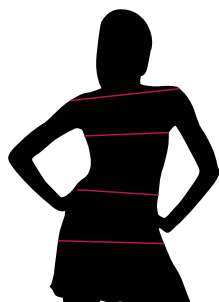


TABELLA ST-K1 SLIM FIT

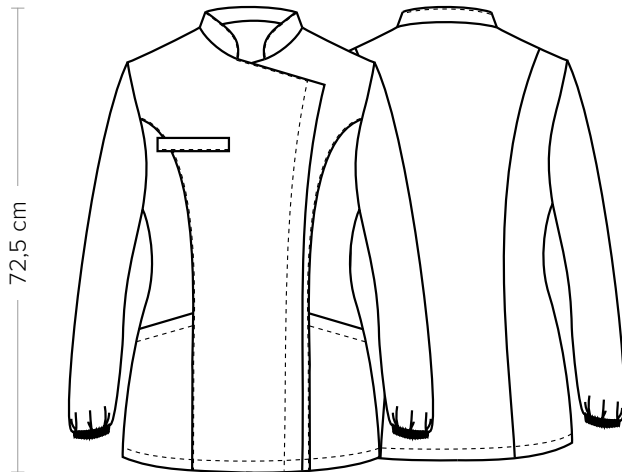
| TAGLIA | XS | S | M | L | XL | XXL | 3XL | 4XL | 5XL |
|---------------------------------|-------|--------|---------|---------|---------|---------|---------|---------|---------|
| 1 - SPALLE | | | | | | | | | |
| 2 - TORACE circonferenza | 82-88 | 88-92 | 92-96 | 96-102 | 102-108 | 108-116 | 116-124 | 124-134 | 134-144 |
| 3 - VITA circonferenza | 71-75 | 75-79 | 79-83 | 83-90 | 90-97 | 97-107 | 107-116 | 116-128 | 128-138 |
| 4 - BACINO circonferenza | 92-96 | 96-100 | 100-104 | 104-111 | 111-117 | 117-125 | 125-134 | 134-143 | 143-153 |

GUIDA ALLE TAGLIE **1)** Prendere le misure anatomiche (corpo con abbigliamento intimo) senza stringere mantenendo ben teso il metro. **Nota:** nel caso vogliate indossare dei camici già con dell'abbigliamento sotto prendete le misure già abbigliati. **2)** Nel caso tra le misure prese vi fosse una misura a cavallo fra 2 taglie vi consigliamo di prendere quella più grande. **3)** Le misure della tabella sono espresse in centimetri.

AMANDA

ITEM CODE
17P03K329

Giblor's
italian work/life specialist



DETAILS

- Concealed buttoning with press studs
- Breast pocket
- 2 pockets
- Cuff with elastic band

SIZES

XS ÷ 3XL
Slim Fit

COLOURS

00 White

FABRIC

50% cotton
50% polyester
180 g / m²

LUXSATIN



The measures indicated refer to sizes **S** for women, **L** for men. For one-size-fits-all garments, the measurements indicated are effective.

The long-sleeved Amanda tunic has a Slim Fit that valorises the silhouette. It features a mandarin collar with a large halter and concealed press studs. It is fitted out with two comfortable side pockets and a breast pocket. The tunic is made of soft satin (50% cotton, 50% polyester – 180 g / m²): a fabric suitable for both high temperature washings and bleaching.

AVAILABLE COLOURS



00 White

SIZE TABLES
AND CORRESPONDENCES



| TABLE ST-K1 SLIM FIT | | | | | | | | | |
|--------------------------------|-------|--------|---------|---------|---------|---------|---------|---------|---------|
| SIZE | XS | S | M | L | XL | XXL | 3XL | 4XL | 5XL |
| 1 - SHOULDERS | | | | | | | | | |
| 2 - CHEST circumference | 82-88 | 88-92 | 92-96 | 96-102 | 102-108 | 108-116 | 116-124 | 124-134 | 134-144 |
| 3 - WAIST circumference | 71-75 | 75-79 | 79-83 | 83-90 | 90-97 | 97-107 | 107-116 | 116-128 | 128-138 |
| 4 - HIPS circumference | 92-96 | 96-100 | 100-104 | 104-111 | 111-117 | 117-125 | 125-134 | 134-143 | 143-153 |

SIZE GUIDE **1)** Take the anatomical measurements (body with underwear) without tightening, keeping the measuring tape taut. Note: in case you want to wear of the gowns already with the clothing underneath take the measurements already dressed. **2)** If there is a measure between 2 sizes between the measurements taken, we advise you to take the bigger one. **3)** The measurements in the table are expressed in centimeters.

GIBLORS.COM